



MONITOR SEMANAL DEL MERCADO ELÉCTRICO NACIONAL

Semana 47: 20 al 26 de Noviembre de 2016

INDICADORES ESTADÍSTICOS DEL MERCADO ELÉCTRICO NACIONAL

PRECIO OPORTUNIDAD DE LA ENERGÍA POR BANDA HORARIA

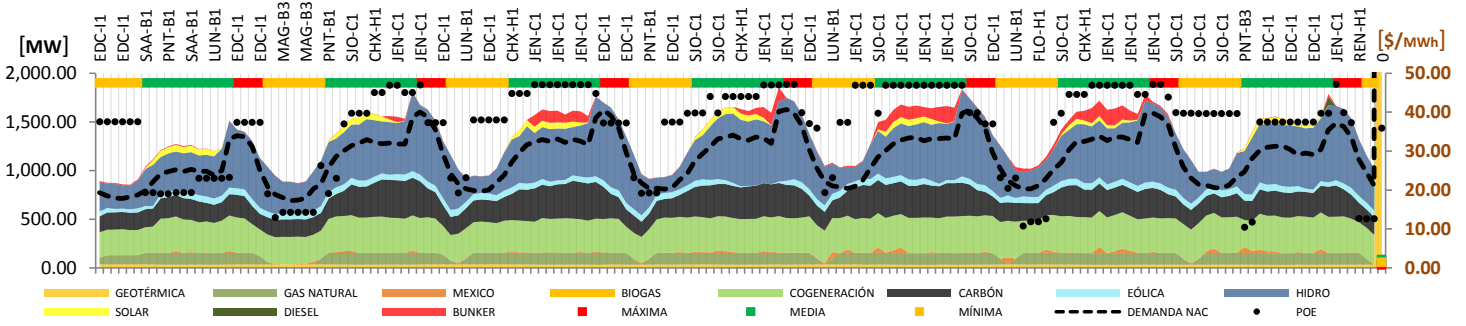
BANDA	POE mínimo [\$/MWh]	POE promedio [\$/MWh]	POE máximo [\$/MWh]	Máxima Demanda [MW]
MAXIMA	12.73	39.22	47.20	1,628.03
MEDIA	10.45	39.35	47.06	1,606.40
MINIMA	10.81	29.17	46.92	1,038.70

* Representa el máximo valor de demanda de las horas donde margino el recurso.

PARTICIPACIÓN EN LA MARGINACIÓN POR RECURSO

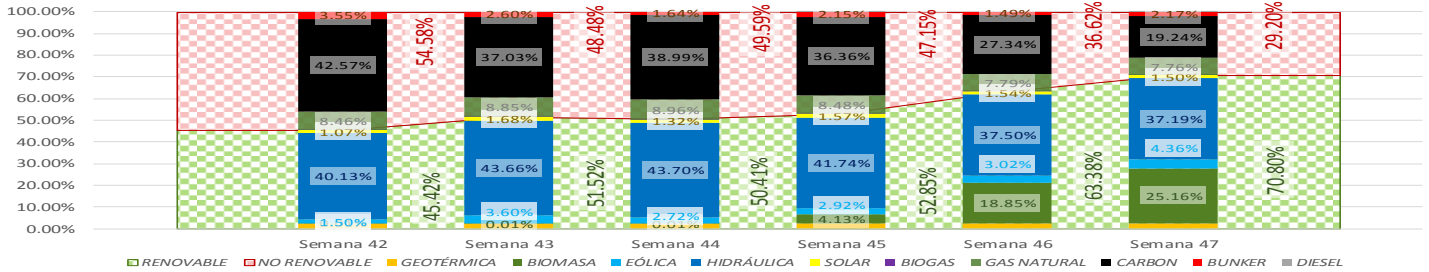
RECURSO	Participación	POE Mínimo [\$/MWh]	POE Máximo [\$/MWh]	*Demanda Nacional [MW]
CARBÓN	38.69%	10.45	47.20	1,628.03
HIDRO	18.45%	11.84	45.05	1,579.80
GAS NATURAL	23.81%	37.03	38.03	1,622.00
COGENERACIÓN	19.05%	14.29	26.34	1,144.60

CURVA HORARIA DE LA GENERACIÓN POR RECURSO

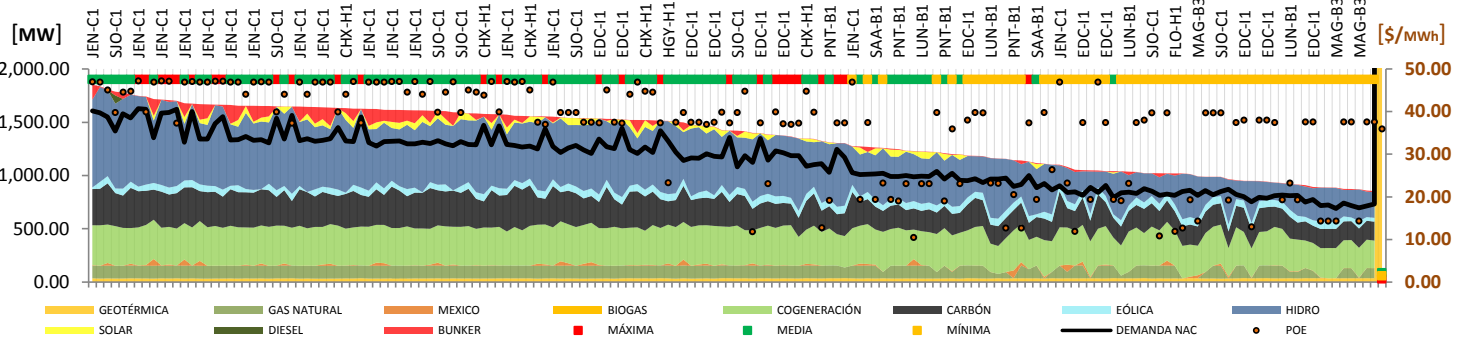


MATRIZ DE GENERACIÓN HISTORICA ULTIMAS SEIS SEMANAS

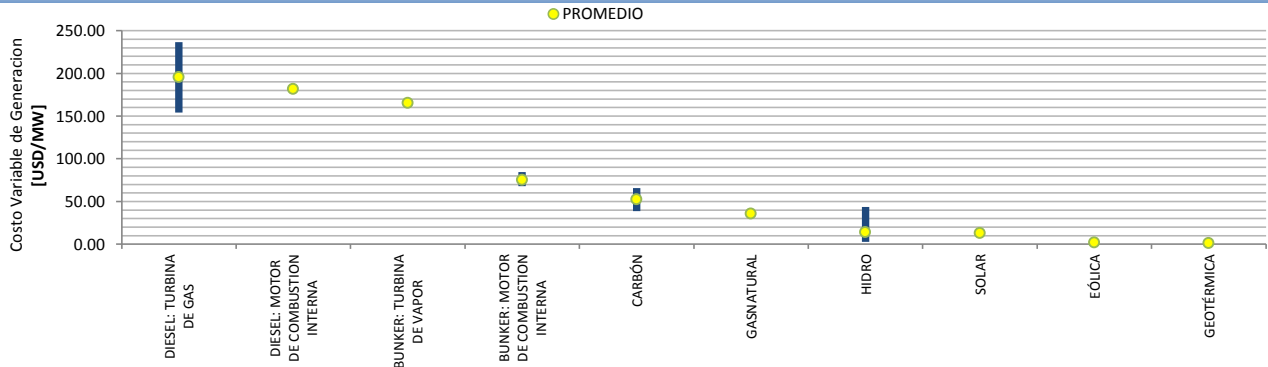
	2016-11-14	2016-11-15	2016-11-16	2016-11-17	2016-11-18	2016-11-19
GENERACIÓN LOCAL	223,493.98 MWh	225,740.58 MWh	224,988.50 MWh	237,736.18 MWh	235,226.35 MWh	227,579.20 MWh
IMPORTACIÓN MÉXICO (+)	1,388.88 MWh	844.61 MWh	1,593.48 MWh	769.59 MWh	825.88 MWh	1,300.38 MWh
OFERTA TOTAL	224,882.86 MWh	226,585.19 MWh	226,581.98 MWh	238,505.77 MWh	236,052.23 MWh	228,879.58 MWh



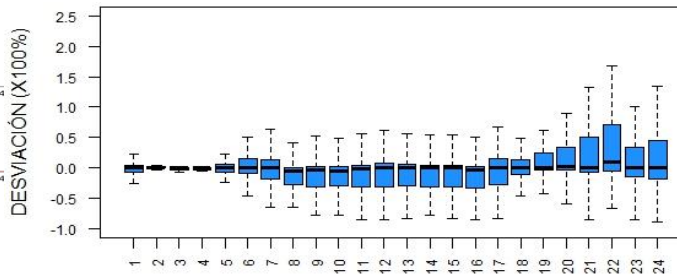
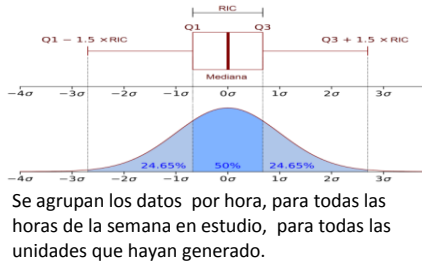
CURVA DE DURACIÓN DE LA CARGA



COSTOS VARIABLES DE GENERACIÓN



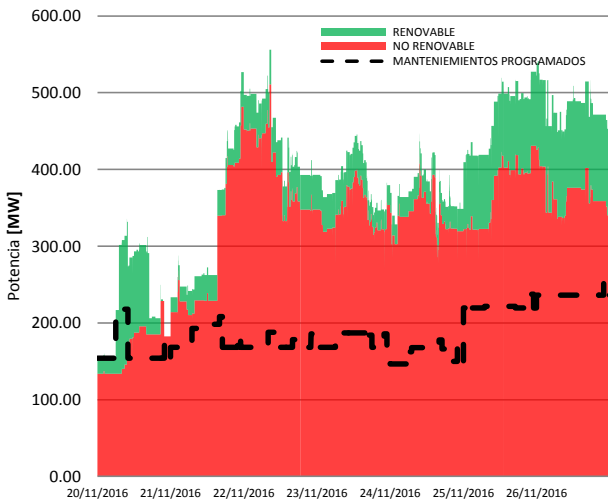
DESVIACIÓN EN LA GENERACIÓN VERSUS PROGRAMA DEL PARQUE HIDRAULICO



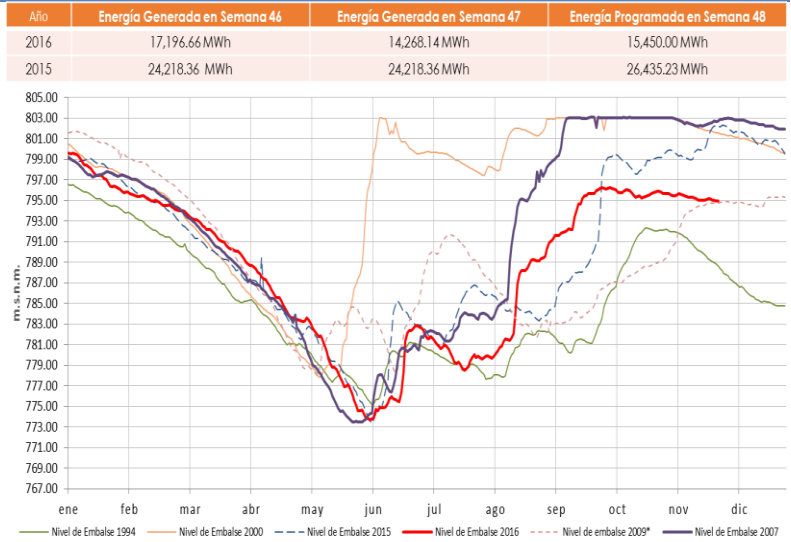
PROG SEMANAL [GWh]	PROG DIARIA [GWh]	POST DIARIO [GWh]
79.18	82.1	83.91
0.00%	3.69%	5.97%

% respecto a la prog. semanal

POTENCIA INDISPONIBLE POR RECURSO

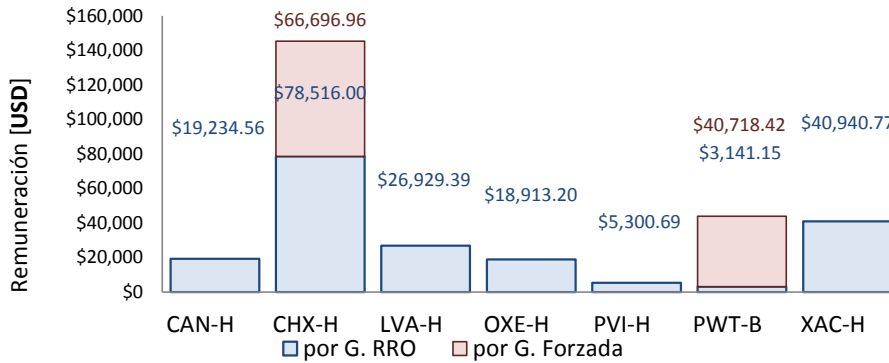


MONITOR EMBALSE CHIXOY

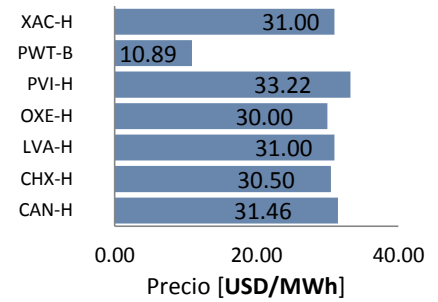


ESTIMACIÓN DE LOS SERVICIOS COMPLEMENTARIOS

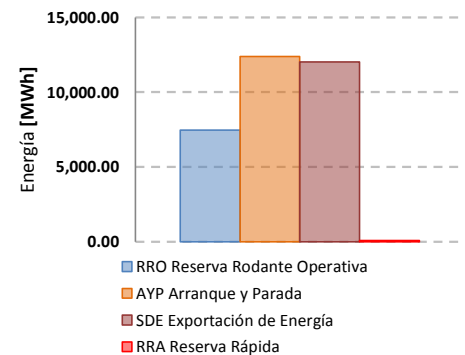
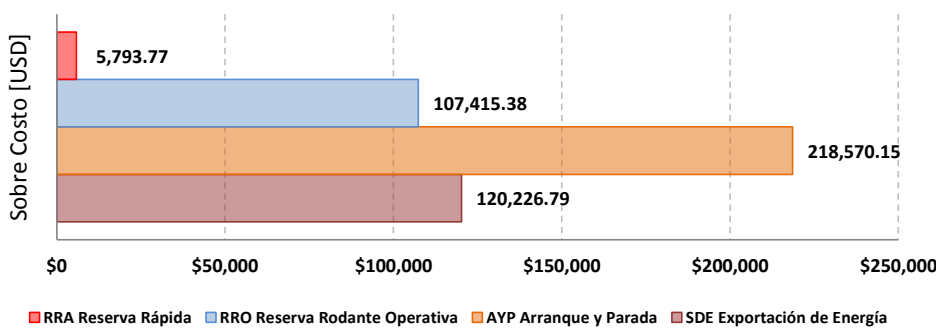
Remuneración por la prestación de Reserva Rodante Operativa



Precio promedio liquidado por la prestación de Reserva Rodante Operativa



ESTIMACIÓN DE LA GENERACIÓN FORZADA



Fuente: Los datos utilizados corresponden a la información contenida en los informes de Programación Diaria y Posdespacho Diario de la semana en análisis, publicados en el sitio web del Administrador del Mercado Mayorista, estos están sujetos a revisión y no deben considerarse como definitivos.